



おめでとうございます

大正14年生まれの99歳
平成22年に入所され
おうるの郷で一番長く
過ごされている方です



新冠町社会福祉協議会様より
記念品が贈呈されました



桃・椿ユニットの皆さんと一緒に記念撮影



入所当時の
ご主人とツーショット



新規入所者様のご紹介



コーラが大好き

愛着ある家具などを持参され、ご自宅と同じような
雰囲気のお部屋で過ごされています



毎日の新聞チェックを欠かしません

他入所者様の米寿のお祝い会では
入所者代表として祝辞を述べられました



職員をつぶやき

去年の10月に第一子が誕生しました。入所者様をはじめ
職員から沢山の祝い言葉をいただき、とても幸せな気
持ちでいっぱいです。入所者様からは子供は元気か、早く赤
ちゃんの顔を見せに来て、とお言葉を頂きましたが、現在当
施設では感染症対策の為面会制限している為まだ子供を
施設に連れて行けていない状況です。早く人生の先輩方に
可愛がって頂きたいと思っております。

来月の職員をつぶやきは原田生活相談員です。

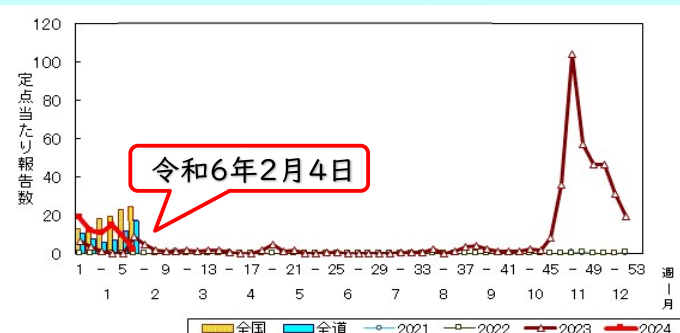
介護長 福司 哲也

2月 寄贈

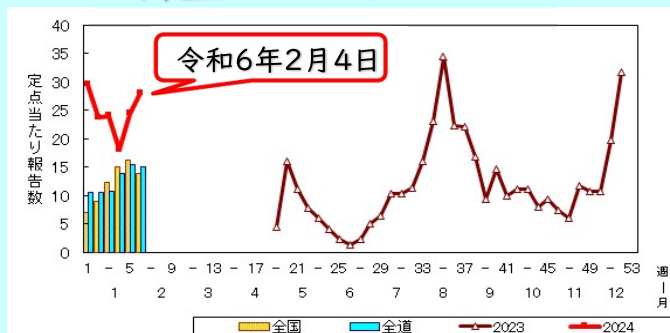
若林博幸様	登別市
北所ミドリ様	新冠町
ボランティアグループあゆみ様	新冠町
廣岡みどり様	平取町

インフルエンザ・新型コロナウイルス感染症について (北海道感染症情報センター 管内推移グラフ参照)

インフルエンザ



新型コロナウイルス



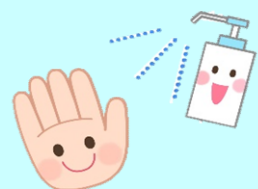
上のグラフは、病院1件当たりの平均報告数を表しています。(令和6年2月4日現在)
インフルエンザの報告数は、去年11月をピークにその後減少し、今年に入ってから収束傾向となっております。

一方、新型コロナウイルスの報告数は、去年11月後半から急激に上昇し、年始に一旦下降しましたが、1月から再度増加傾向となっており、当施設でも職員の家庭内感染が発生してしまいました。

それに伴いまして、大変心苦しいところではございますが、面会と外出・外泊の中止を延期させていただきます。

施設内では、手すりやドアノブなど頻繁に手が触れる場所の消毒や、手指消毒・手洗い等を徹底し、入所者・入居者の皆様にも食事前に手指消毒をお願いしております。

今後も感染症対策の励行や体調管理の徹底等、職員一丸となって取り組んでまいりますので、ご家族の皆様には大変ご迷惑、ご心配をおかけいたしますが、ご理解とご協力の程よろしくお願い申し上げます。



ご夫婦で
入居されています



趣味は編み物、母から息子へ
あったかいプレゼントです



ボール体操『そーれ!!』



二人で協力して、布巾作りを
お手伝いいただきました



ベランダから、
景色を眺めながら
昔話を楽しんでおります

広報・ブログ委員会のご紹介

おたよりの内容や、どの写真を載せるかを話し合っています。皆様の素敵な写真が多いので、決めるのは皆の楽しみとなっております。

ご家族様と会えない日々が続いておりますので、入所者様・入居者様の普段の様子を少しでもおたよりでお伝えできればと思っております。

